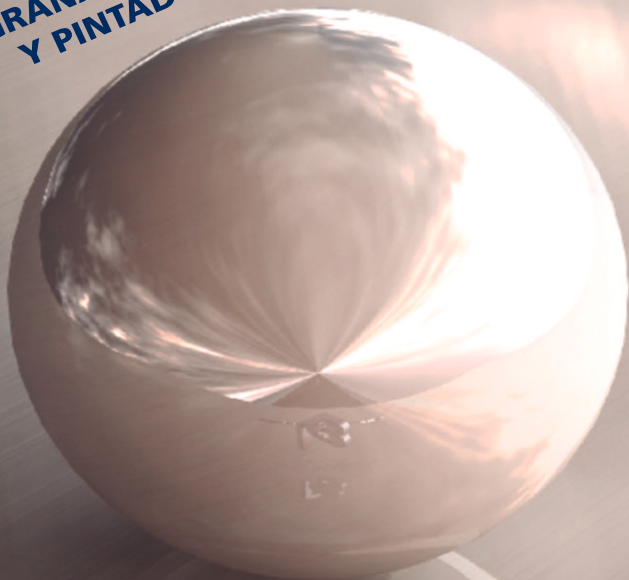
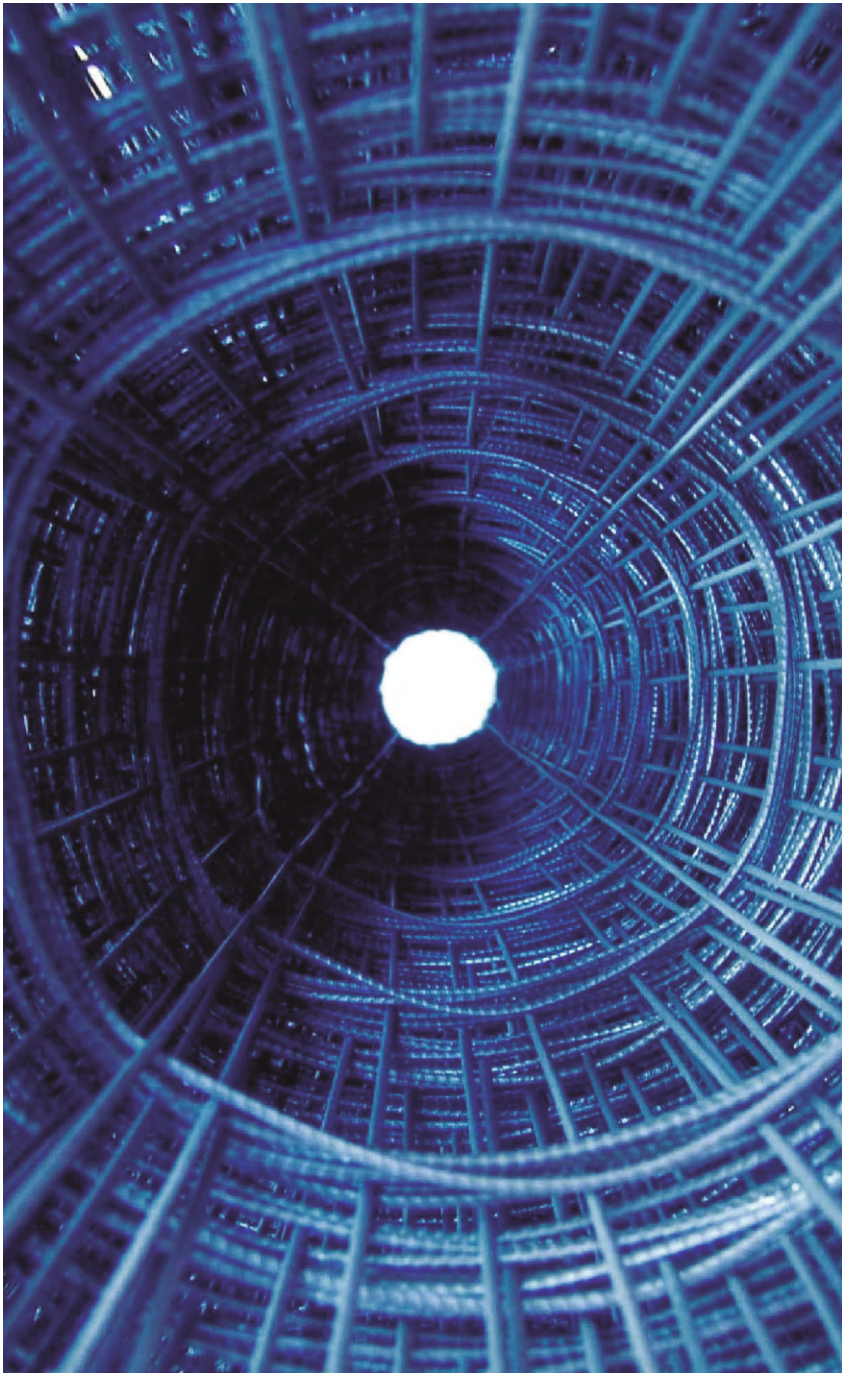


**NUEVA LINEA
GRANALLADO
Y PINTADO**



FERRE BARNIEDO

En acero...todo



ÍNDICE

Ángulo	2
Clavo	2
Ángulo Lados Desiguales	2
Alambrón	2
Alambre recocido	2
Canal Mon-Ten	2
Lámina negra rolada en caliente y frío	3
Lámina galvanizada	3
Malla Electrosoldada	3
Perfil P.T.R.	5
Placa de Acero en hoja	6
Lámina y Placa Antiderrapante	7
Redondo	7
Redondo Pulido (Semiflecha)	7
Perfil Tubular Pintado y Zintro	9
Tablero Pintado y Zintro	10
Cuadrado	10
Te	10
Viga I.P.S.	10
Canal C.P.S.	10
Viga I.P.R.	11–21
Varilla Corrugada R-42	23
Lámina Galvanizada y pintada acanalada	23
Tubería negra C-30	23
Tubería galvanizada y negra C-40	23
Tubería para redes contra incendios	24-27
Tubería estructural	28-29
HSS Hollow Structural Section	29-31
Solera	33
Tabla estaca	34-37
Tolerancia en espesor ASTM	38
Factores de Conversion	39
Centro de Corte y Perforado	40



Pulgadas		Peso aprox. Milímetros kg/m		Pulgadas		Peso aprox. Milímetros kg/m	
	3/4	19.1	0.88	3/8 x	4 x 6 9.5 x	101.6 x 152.4	18.30
	1	25.4	1.19	1/2 x	4 x 6 12.7 x	101.6 x 152.4	24.11
1/8 x	1 1/4 3.2 x	31.7	1.50	5/8 x	4 x 6 15.9 x	101.6 x 152.4	29.76
	1 1/2	38.1	1.83	3/4 x	4 x 6 19.0 x	101.6 x 152.4	35.12
	2	50.8	2.46	7/8 x	4 x 6 22.2 x	101.6 x 152.4	40.48
	1	25.4	1.73	1" x	4 x 6 25.4 x	101.6 x 152.4	45.54
	1 1/4	31.7	2.20	ALAMBRÓN			
	1 1/2	38.1	2.68				
3/16 x	2 4.8 x	50.8	3.63	Pulg.	F. Pulg.	mm.	(kg/m)
	2 1/2	63.5	4.60	0.218	7/32"	5.55	0.189
	3	76.2	5.52	0.250	1/4"	6.35	0.249
	1	25.4	2.22	0.312	5/16"	7.94	0.388
	1 1/4	31.7	2.86	0.375	3/8"	9.52	0.559
	1 1/2	38.1	3.49	0.500	1/2"	12.70	0.994
1/4 x	2 6.3 x	50.8	4.75	0.625	5/8"	15.9	1.552
	2 1/2	63.5	6.10	0.750	3/4"	19.1	2.235
	3	76.2	7.29	ALAMBRE RECOCIDO CAL. 16			
	3 1/2	88.9	8.83				
	4	101.6	9.90	Rollos de 45 a 70 kg x pza.			
	2	50.8	5.84	CANAL MON-TEN			
	2 1/2	63.5	7.44				
5/16 x	3 7.9 x	76.2	9.08	Peralte	largo m.	Calibre	kg/Pz
	4	101.6	12.20	4"	4	14	13.10
	5	127.0	15.51	4"	6	14	19.70
	2	50.8	6.99	4"	4	12	18.04
	2 1/2	63.5	8.79	4"	4	10	23.00
3/8 x	3 9.5 x	76.2	10.72	5"	5	14	18.40
	4	101.6	14.60	5"	6	14	22.10
	5	127.0	18.30	5"	5	12	25.25
	6	152.4	22.17	5"	5	10	32.40
	2 1/2	63.5	12.03	6"	6	14	24.40
	3	76.2	13.99	6"	6	12	33.50
1/2 x	4 12.7 x	101.6	19.05	6"	6	10	42.70
	5	127.0	24.11	8"	8	14	43.00
	6	152.4	29.17	8"	8	12	59.10
	6	152.4	36.10	8"	8	10	75.70
5/8 x	8 15.9 x	203.2	48.40	10"	10	14	61.10
	6	152.4	42.71	10"	10	12	84.60
3/4 x	8 19.1 x	203.2	58.08	10"	10	10	108.30
7/8 x	8 22.2 x	203.2	66.97	12"	12	14	89.82
1 x	8 25.4 x	203.2	75.90	12"	12	12	124.50
1 1/8 x	8 28.6 x	203.2	84.68	12"	12	10	159.60

CLAVO

Pulgadas	Milímetros	kg/caja
1"	25.4	25
1 1/2"	38.1	25
2"	50.8	25
2 1/2"	63.5	25
3"	76.2	25
3 1/2"	88.9	25
4"	101.6	25

LÁMINA NEGRA EN HOJA ROLADA EN CALIENTE Y EN FRÍO

3

Calibre	Espesor		Peso aprox. por hoja en kilogramos				Peso aprox. kg/m ²
	mm.	pulg.	3' x 8'	3' x 10'	4' x 8'	4' x 10'	
10	3.42	.1345	61.234	76.542	81.646	102.058	27.46
1/8"	3.17	.125	56.911	71.140	75.866	94.832	25.53
11	3.04	.1196	54.432	68.040	72.574	90.718	24.41
12	2.66	.1046	47.628	59.535	63.503	79.373	21.36
13	2.28	.0897	40.824	51.030	54.431	68.039	18.30
14	1.91	.0747	34.020	42.525	45.359	56.699	15.25
15	1.71	.0673	30.617	38.271	40.823	51.029	13.73
16	1.52	.0598	27.216	34.020	36.287	45.359	12.20
17	1.37	.0538	24.494	30.618	32.659	40.823	10.98
18	1.21	.0478	21.773	27.216	29.030	36.287	9.76
19	1.06	.0418	19.051	23.814	25.401	31.751	8.54
20	0.91	.0359	16.330	20.412	21.772	27.215	7.32
21	0.84	.0329	14.969	18.711	19.958	24.947	6.71
22	0.76	.0299	13.608	17.010	18.144	22.680	6.10
23	0.68	.0269	12.247	15.309	16.326	20.412	5.49
24	0.61	.0239	10.886	13.608	14.515	18.144	4.88
25	0.53	.0209	9.526	11.907	12.701	15.876	4.27
26	0.45	.0179	8.165	10.206	10.886	13.608	3.66

LÁMINA GALVANIZADA LISA EN HOJA

Calibre	Espesor		---kgs/m---		-----Peso aprox. por hoja-----				
	mm	Pulg.	3'	4'	3' x 6'	3' x 8'	3' x 10'	4' x 8'	4' x 10'
10	3.454	.1360	24.77	33.80	45.33	60.44	75.55	83.00	103.00
12	2.695	.1061	19.32	25.76	35.36	47.14	58.93	62.85	78.57
14	1.936	.0762	13.87	18.50	25.38	33.84	42.30	45.14	56.33
16	1.557	.0613	11.15	14.87	20.40	27.21	34.01	36.28	45.35
18	1.252	.0493	8.97	11.96	16.42	21.89	27.36	29.18	36.48
20	.950	.0374	6.80	9.06	12.44	16.59	20.74	22.11	27.63
22	.798	.0314	5.70	7.60	10.43	13.91	17.39	18.54	23.18
24	.569	.0224	4.06	5.42	8.32	11.10	13.88	14.81	18.51
26	.493	.0194	3.52	4.69	6.44	8.59	10.74	11.44	14.30
28	.417	.0164	2.97	3.96	5.44	7.25	9.06	9.66	12.08
30	.343	.0135	2.44		4.47	5.95	7.44		

MALLA ELECTROSOLDADA

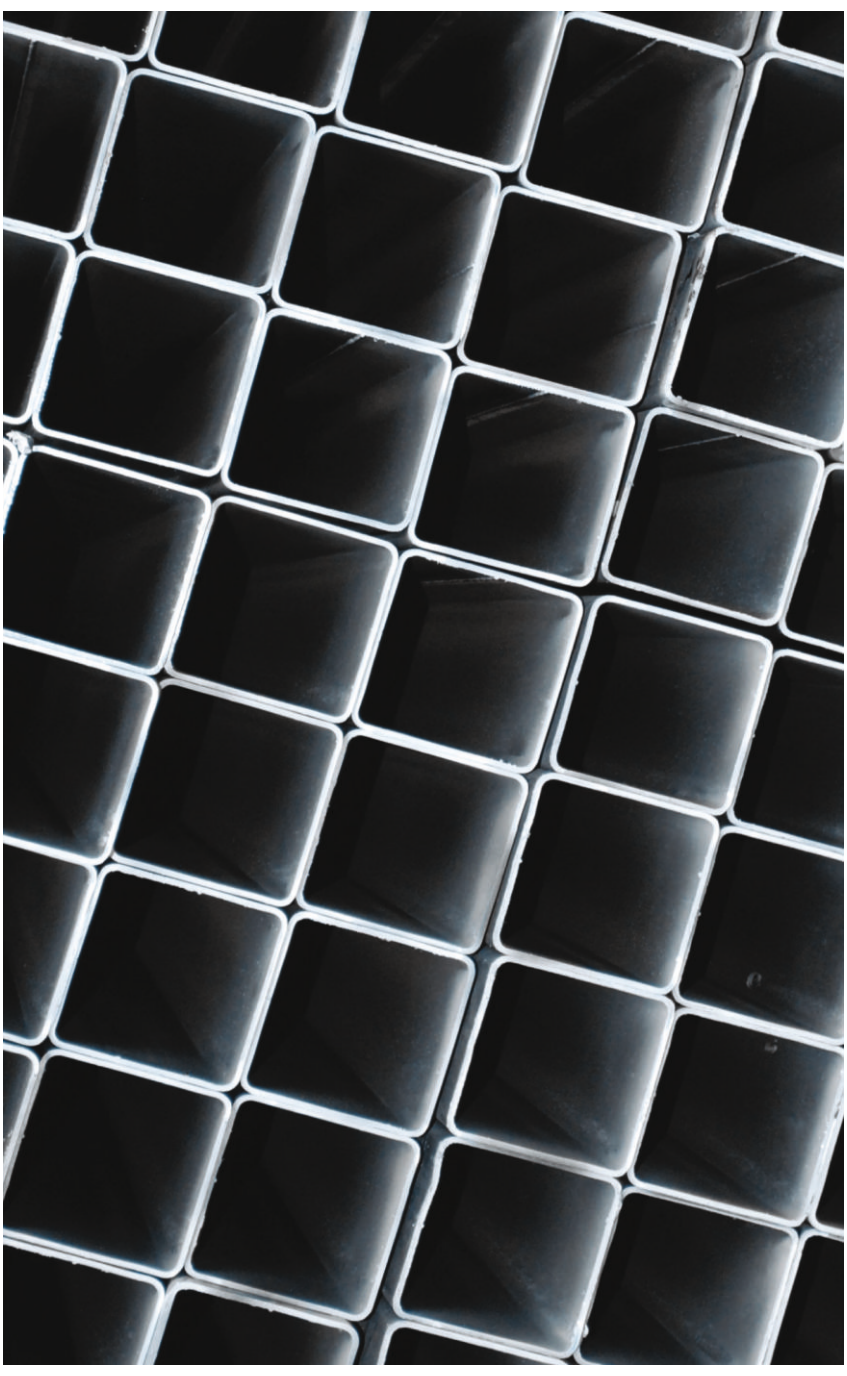
Diseño	Ancho (m)	Largo (m)	Peso aprox.(kg/m ²)
66-44	2.50	40	2.71
66-66	2.50	40	1.98
66-88	2.50	40	1.41
66-1010	2.50	40	.98



FERRE BARNIEDO®

BODEGA CHALCO

(55) 58623120 Fax (55) 58600082
www.ferrebarniedo.com.mx



Pesos teóricos calculados según especificaciones del fabricante de lámina

Dimensiones		Calibre	Color	Espesor (mm)	Peso Aprox. Kg/Pz. de 6.00mts	Pzas. x atado
Pulgadas	Milímetros					
1 x 1	25.4 x 25.4	14	Azul	1.89	8.65	120
		12	Verde	2.66	11.22	100
		10	Rojo	3.42	13.62	81
1 1/4 x 1 1/4	31.7 x 31.7	14	Azul	1.89	10.70	100
		14	Azul	1.89	13.10	72
1 1/2 x 1 1/2	38.1 x 38.1	12	Blanco	2.66	17.76	56
		11	Verde	3.04	19.98	49
		9	Rojo	3.80	24.12	42
2 x 1	50.8 x 25.4	14	Azul	1.89	13.00	64
		14	Azul	1.89	17.70	56
2 x 2	50.8 x 50.8	12	Blanco	2.66	24.30	42
		11	Verde	3.04	27.30	36
		9	Rojo	3.80	33.36	30
2 1/2 x 1 1/4	63.5 x 31.7	14	Azul	1.89	15.85	50
2 1/2 x 1 1/2	63.5 x 38.1	14	Azul	1.89	18.00	50
		14	Azul	1.89	22.19	42
2 1/2 x 2 1/2	63.5 x 63.5	11	Blanco	3.04	34.92	30
		9	Verde	3.80	42.78	25
		7	Rojo	4.55	50.22	20
3 x 1 1/2	76.2 x 38.1	14	Azul	1.89	19.00	50
		14	Azul	1.89	27.59	36
3 x 3	76.2 x 76.2	11	Blanco	3.04	42.54	25
		9	Verde	3.80	52.32	20
		7	Rojo	4.55	61.68	16
3 1/2 x 3 1/2	88.9 x 88.9	14	Azul	1.89	31.65	36
		11	Blanco	3.04	50.04	20
		9	Verde	3.80	61.68	16
		7	Rojo	4.55	72.96	16
3 x 2	76.2 x 50.8	14	Azul	1.89	22.14	42
		11	Blanco	3.04	34.92	30
		9	Verde	3.80	42.78	25
		7	Rojo	4.55	50.22	20
4 x 1 1/2	101.6 x 38.1	14	Azul	1.89	25.00	50
		14	Azul	1.89	27.59	36
4 x 2	101.6 x 50.8	11	Blanco	3.04	42.54	25
		9	Verde	3.80	52.32	20
		7	Rojo	4.55	61.68	18
4 x 3	101.6 x 76.2	14	Azul	1.89	31.65	36
		11	Blanco	3.04	50.04	20
		9	Verde	3.80	61.68	16
		7	Rojo	4.55	72.96	16
4 x 4	101.6 x 101.6	14	Azul	1.89	36.20	30
		11	Blanco	3.04	57.60	20
		9	Verde	3.80	72.18	16
		7	Rojo	4.55	85.80	16

PESOS POR PLACA EN KILOGRAMOS

Espeor	2"	1 1/2"	1 1/4"	1"	7/8"	3/4"	5/8"	1/2"	3/8"	5/16"	1/4"	3/16"
Pulgadas	2"	1 1/2"	1 1/4"	1"	7/8"	3/4"	5/8"	1/2"	3/8"	5/16"	1/4"	3/16"
Milímetros	50.8	38.1	31.8	25.4	22.2	19.1	15.9	12.7	9.5	7.9	6.4	4.8
Peso aprox./ kg. por m ²	398.78	299.08	249.63	199.39	174.27	149.94	124.82	99.70	74.58	62.01	50.24	37.68

Medidas

Pies	Metros	3 x 8	3 x 10	3 x 20	4 x 8	4 x 10	4 x 20	5 x 20	6 x 20	8 x 20	SAE 1010	ASTM A-36
Pies	Metros	3 x 8	3 x 10	3 x 20	4 x 8	4 x 10	4 x 20	5 x 20	6 x 20	8 x 20	SAE 1010	ASTM A-36
		0.914 x 2.44	0.914 x 3.05	0.914 x 6.10	1.22 x 2.44	1.22 x 3.05	1.22 x 6.10	1.52 x 6.10	1.83 x 6.10	2.44 x 6.10	A-283-C	A-285-C
		889	1,112	2,223	1,187	1,484	2,968	3,697	4,452	5,935	H50	A-709-50
		667	834	1,667	890	1,113	2,226	2,773	3,339	4,452	A-285-C	A-283-C
		557	696	1,392	743	929	1,858	2,315	2,787	3,715	A-285-C	A-283-C
		445	556	1,112	594	742	1,484	1,849	2,226	2,968	A-285-C	A-283-C
		389	486	972	519	648	1,297	1,616	1,945	2,594	H50	A-709-50
		334	418	836	446	558	1,116	1,390	1,674	2,232	A-285-C	A-283-C
		278	348	696	372	464	929	1,157	1,393	1,858	A-572-50	A-572-50
		222	278	556	297	371	742	924	1,113	1,484	A-515-70	A-515-70
		167	208	416	222	278	555	694	833	1,110	A-515-70	A-515-70
		139	173	346	185	231	461	578	694	923	A-516-70	A-516-70
		112	140	280	150	187	373	466	561	748	A-516-70	A-516-70
		84	104	210	112	140	280	349	420	552	A-516-70	A-516-70

Tipos de acero que manejamos:

SAE 1010	ASTM A-36	A-283-C	A-285-C	H50	A-709-50	A-572-50	A-515-70	A-516-70
----------	-----------	---------	---------	-----	----------	----------	----------	----------

LAMINA Y PLACA ANTIDERRAPANTE 7

Calibre	Espesor		Peso aprox. por Hoja			
	Pulgadas	Milímetros	3' x 8'	3' x 10'	4' x 8'	4' x 10'
10	.134"	3.42	61.24	76.54	81.66	102.06
11	.119"	3.04	54.43	68.04	72.57	90.72
12	.104"	2.66	47.63	59.53	63.50	79.38
13	.089"	2.28	40.82	51.03	54.43	68.04
14	.074"	1.91	34.19	42.52	45.36	56.67
1/8"	.125"	3.17	59.91	71.14	74.80	93.60
3/16"	.187"	4.76	85.36	106.71	113.81	142.26
1/4"	.250"	6.35	113.80	142.26	151.70	189.60

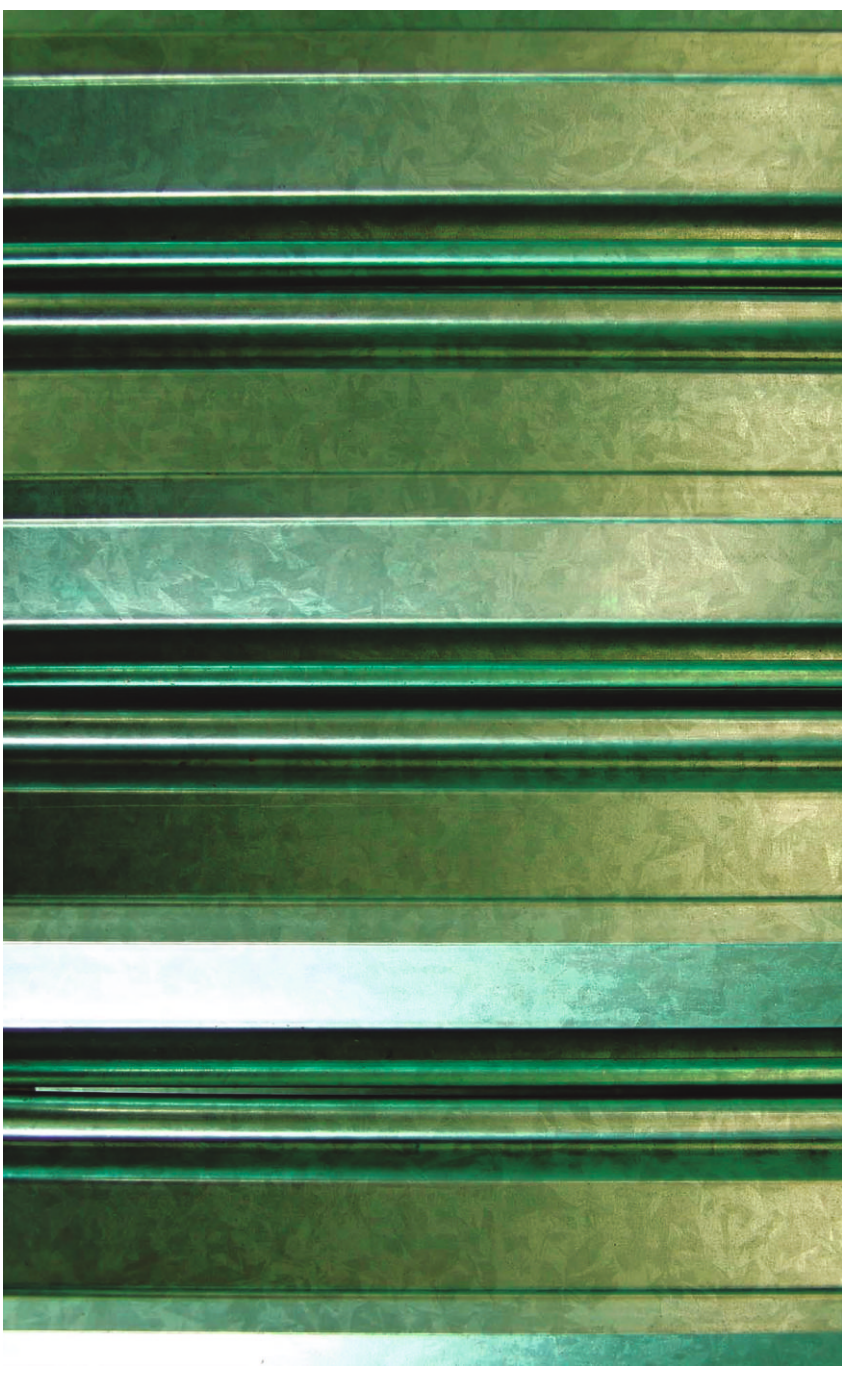
REDONDO

Pulgadas	Milímetros	Peso aprox.	
		kg/m	kgs Pz. 6.10m
3/8	9.5	.559	3.41
7/16	11.1	.760	4.64
1/2	12.7	.994	6.06
9/16	14.3	1.257	7.67
5/8	15.9	1.552	9.47
11/16	17.5	1.878	11.46
3/4	19.1	2.235	13.63
13/16	20.6	2.624	16.01
7/8	22.2	3.042	18.56
15/16	23.8	3.493	21.31
1	25.4	3.974	24.24
1 1/8	28.6	5.029	30.68
1 1/4	31.8	6.211	37.89
1 3/8	34.9	7.552	46.07
1 1/2	38.1	9.000	54.90
1 5/8	41.3	10.494	64.01
1 3/4	44.5	12.170	74.24
1 7/8	47.7	13.970	85.22
2	50.8	15.900	96.99

REDONDO PULIDO (SEMIFLECHA)

Pulgadas	Milímetros	Peso aprox.	
		kg/m	kgs Pz. 6.00m
3/16	4.8	.143	0.858
1/4	6.3	.249	1.494
5/16	7.9	.388	2.328
3/8	9.5	.559	3.354
1/2	12.7	.994	5.964





		Peso aprox.					Peso aprox.		
TERNIUM	R.PY TSA	Cal.	kgs	Piezas	TERNIUM	R.PY TSA	Cal.	kgs	Pieza
			Pz.	x Atado				Pz.	x Atado
ZV131	101	20	3.600	10	ZV144	224	20	7.000	10
ZV120	104	20	5.800	10	ZV144	224	18	9.000	10
ZV120	104	18	7.500	10		225	20	6.600	10
ZM225	112	20	5.600	10		225	18	8.700	10
ZM225	112	18	7.500	10	ZP1500		14	17.630	2
ZM350	113	20	6.400	6	ZP1500	227	16	14.250	2
ZV154	114	20	1.100	50	ZR125	228	18	5.600	10
ZV154	114	18	1.500	50	ZR125	228	20	4.300	10
ZV155	117	20	1.650	30	ZR175	230	20	5.400	10
ZC100	121	20	4.300	10	ZR175	230	18	7.200	10
ZC100	121	18	5.600	10	ZV106	233	20	6.600	10
ZP1400	127	18	7.300	10	ZV106	233	18	8.700	10
ZD170	132	20	9.500	10	ZP150	234	20	7.450	8
ZM138	139	20	5.200	10	ZP150	234	18	9.700	8
ZM138	139	18	6.800	10	ZP015	235	18	11.260	6
ZM525	145	20	8.700	6	ZP015	235	20	8.500	6
ZM525	145	18	11.500	6	ZP100	236	20	6.100	10
ZM600	146	20	9.400	6	ZP100	236	18	8.000	10
ZM600	146	18	12.400	6		237	18	9.000	6
ZV101	201	20	5.600	10		237	20	7.000	6
ZV101	201	18	7.400	10		238	18	12.600	6
ZV121	204	20	5.800	10	ZP020	238	20	9.300	6
ZV121	204	18	7.600	10	ZR249	241	20	8.000	6
ZV123	205	20	6.500	10	ZR249	241	18	10.500	6
ZV123	205	18	8.500	10	ZV127	242	20	8.500	7
ZV122	206	20	5.800	10	ZV127	242	18	11.200	7
ZV122	206	18	7.600	10	ZV126	243	20	7.800	6
ZC150	207	20	6.600	10	ZV126	243	18	10.200	6
ZC150	207	18	8.700	10	ZP200	261	20	8.200	6
ZC150	207	16	10.650	8	ZP200	261	18	10.800	6
ZC150	207	14	13.100	6	ZP250	268	20	9.300	6
ZC125	208	20	5.400	10	ZP250	268	18	12.000	6
ZC125	208	18	7.200	10	ZC200	307	18	11.500	8
ZC125	208	16	8.800	10	ZC200	307	16	14.300	6
ZC125	208	14	10.700	8	ZC200	307	14	17.700	6
ZR225	209	20	6.600	10	ZP300	310	20	10.500	6
ZR225	209	18	8.700	10	ZP300	310	18	13.800	6
ZC075	210	20	3.150	20	ZR300	322	20	9.600	6
ZC075	210	18	4.200	20	ZR300	322	18	12.700	6
ZV124	211	18	3.900	10	ZR300	322	16	15.600	6
ZC050	212	20	2.200	20	ZR300	322	14	19.200	4
ZC050	212	18	2.800	20	ZR250	368	20	8.500	6
ZR100	215	20	3.150	15	ZP250	368	18	11.200	6
ZR100	215	18	4.200	15	ZP400	410	20	12.700	6
ZR200	216	20	6.500	10	ZR400	410	18	16.800	6
ZR200	216	18	8.700	10	ZR400	422	20	11.800	6
ZR200	216	14	13.100	6	ZR400	422	18	15.600	6
ZV103	219	20	6.600	10	ZR400	422	16	19.300	4
ZV103	219	18	8.700	10	ZR400	422	14	23.800	4



TABLERO PINTADO Y ZINTRO

10

CUADRADO

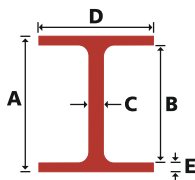
Figuras 147, 148 y 149				Dimensión		Peso aprox. Kgs. x	
Ancho Pies-m	Largo Pies-m.	Calibre	Peso aprox. Kg./Pza.	Pulg	mm.	Metro	Pz.6.1m.
3 (0.91)	3 (0.91)	20	6.06	3/8	9.5	.712	4.34
3 (0.91)	4 (1.22)	20	8.01	1/2	12.7	1.266	7.72
3 (0.91)	6 (1.83)	20	12.12	5/8	15.9	1.978	12.07
3 (0.91)	8 (2.44)	20	16.18	3/4	19.1	2.849	17.38
3 (0.91)	10 (3.05)	20	20.21	1	25.4	5.065	30.90
4 (1.22)	3 (0.91)	20	8.08	1 1/4	31.8	7.913	48.27
4 (1.22)	4 (1.22)	20	10.78	1 1/2	38.1	11.395	69.51
4 (1.22)	6 (1.83)	20	16.17	TE			
4 (1.22)	8 (2.44)	20	21.56				
4 (1.22)	10 (3.05)	20	26.95	Peso aprox.		kg/m kg pz.6 m	
3 (0.91)	3 (0.91)	22	5.05	1/8 x 1	3.2 x 25.4	1.32	7.92
3 (0.91)	4 (1.22)	22	6.74	VIGAS I.P.S.			
3 (0.91)	6 (1.83)	22	10.10				
3 (0.91)	8 (2.44)	22	13.47	Peralte	Patín (mm)	Alma	Peso aprox.
3 (0.91)	10 (3.05)	22	16.84	Pulg	mm	Ancho	mm Kg./mtr.
4 (1.22)	3 (0.91)	22	6.74	3	76.2	59.23	4.3 8.48
4 (1.22)	4 (1.22)	22	8.98	4	101.6	67.64	4.9 11.46
4 (1.22)	6 (1.83)	22	13.48	5	127.0	76.30	5.4 14.88
4 (1.22)	8 (2.44)	22	17.97	6	152.4	84.63	5.9 18.60
4 (1.22)	10 (3.05)	22	22.46	8	200.0	89.99	7.5 26.19

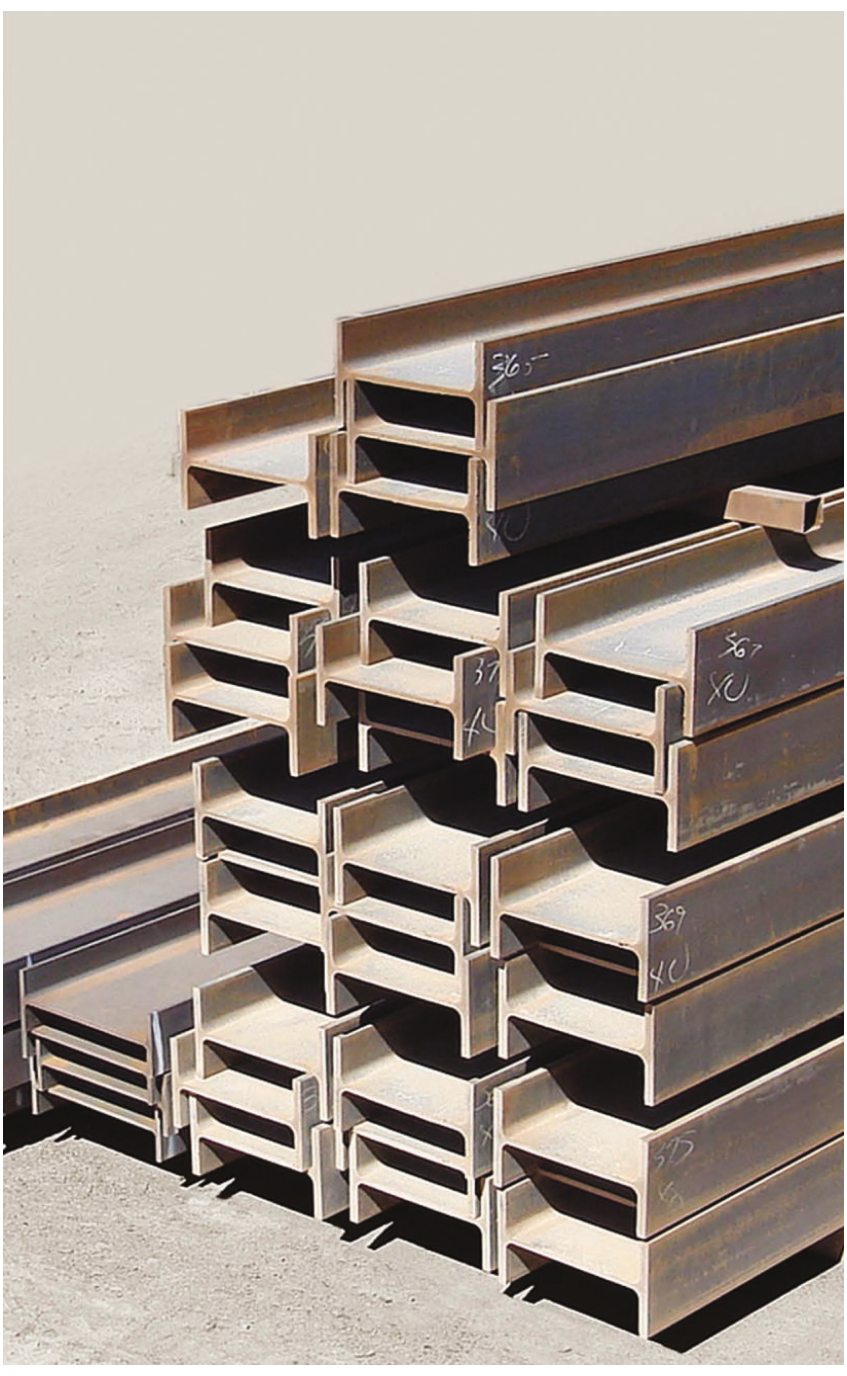
CANAL C.P.S

Altura o Peralte		Peso aprox.		Patín (mm)		Alma (mm)
Pulgadas	Milímetros	lb./ft.	kg/mt.	Ancho	Espesor	
3	76.2	4.1	6.10	35.8	7	4
4	101.6	5.4	8.04	40.2	8	5
5	127.0	6.7	9.96	44.4	6	4
6	152.4	8.2	12.20	48.7	9	5
6	152.4	10.5	15.63	51.5	9	8
6	152.4	13.0	19.36	55.0	9	11
8	203.8	11.5	17.11	57.4	10	6
8	203.8	13.8	20.48	60.0	10	8
8	203.8	18.8	27.93	64.0	10	12
10	254.0	15.3	22.80	66.1	11	6
10	254.0	20.0	29.80	69.8	11	10
10	254.0	25.0	37.20	73.3	11	13
10	254.0	30.0	44.70	77.1	11	17
12	304.8	20.7	30.80	74.3	11	7
12	304.8	25.0	37.20	77.4	11	10
12	304.8	30.0	44.70	80.6	11	13
15	381.0	33.9	50.60	85.7	11	10
15	381.0	40.0	59.53	88.9	11	13
15	381.0	50.0	74.41	90.4	12	18

Dimensiones pulgadas	Peso aprox.		Dimensiones en mm.				
	lb/ ft	kg/ mt	Peralte Exterior	Peralte Interior	Espesor Peralte	Ancho Patin	Espesor Patin
			A	B	C	D	E
4 X 4	13	19.3	106	88	7.1	103	8.8
5 X 5	16	23.8	127	109	6.1	127	9.1
5 X 5	19	28.3	131	109	6.9	128	10.9
6 X 4	8.5	12.6	152	140	4.5	100	4.6
6 X 4	9	13.5	150	139	4.3	100	5.5
6 X 4	12	17.9	153	138	5.8	102	7.1
6 X 4	16	23.8	160	139	6.6	102	10.3
6 X 6	15	22.3	152	139	5.8	152	6.6
6 X 6	20	29.8	157	138	6.6	153	9.3
6 X 6	25	37.2	162	139	8.1	154	11.6
8 X 4	10	14.9	200	190	4.3	100	5.2
8 X 4	13	19.3	203	190	5.8	102	6.5
8 X 4	15	22.3	206	190	6.2	102	8.0
8 X 5 1/4"	18	26.8	207	190	5.8	133	8.4
8 X 5 1/4"	21	31.3	210	190	6.4	134	10.2
8 X 6 1/2"	24	35.7	201	181	6.2	201	10.2
8 X 6 1/2"	28	41.7	205	181	7.2	205	11.8
8 X 8	31	46.1	203	181	7.2	203	11.0
8 X 8	35	52.1	206	181	7.9	204	12.6
8 X 8	40	59.5	210	182	9.1	205	14.2
8 X 8	48	71.4	216	181	10.2	206	17.4
8 X 8	58	86.3	222	181	13.0	209	20.6
8 X 8	67	99.7	229	182	14.5	210	23.7
10 X 4	12	17.9	251	240	4.8	101	5.3
10 X 4	15	22.3	254	240	5.8	102	6.9
10 X 4	17	25.3	257	240	6.1	102	8.4
10 X 4	19	28.3	260	240	6.4	102	10.0
10 X 5 3/4"	22	32.7	258	240	6.1	146	9.1
10 X 5 3/4"	26	38.7	262	240	6.6	147	11.2
10 X 5 3/4"	30	44.6	266	240	7.6	147	13.0
10 X 8	33	49.1	247	225	7.4	202	11.0
10 X 8	39	58.0	252	225	8.0	203	13.5
10 X 8	45	67.0	257	226	8.9	204	15.7
10 X 10	49	72.9	253	225	8.6	254	14.2
10 X 10	54	80.4	256	225	9.4	255	15.6

- A** Peralte Exterior
- B** Peralte Interior
- C** Espesor Peralte
- D** Ancho Patin
- E** Espesor Patin





Dimensiones pulgadas	Peso aprox.		Dimensiones en mm.				
	lb/ ft	kg/ mt	Peralte Exterior	Peralte Interior	Espesor Peralte	Ancho Patin	Espeso Pati E
			A	B	C	D	E
10 X 10	60	89.3	260	225	10.7	256	17.3
10 X 10	68	101	264	225	11.9	257	19.6
10 X 10	77	115	269	225	13.5	259	22.1
10 X 10	88	131	275	225	15.4	261	25.1
10 X 10	100	149	282	225	17.3	263	28.4
10 X 10	112	167	289	225	19.2	265	31.8
12 X 4	14	20.8	303	292	5.1	101	5.7
12 X 4	16	23.8	305	292	5.6	101	6.7
12 X 4	19	28.3	309	291	6.0	102	8.9
12 X 4	22	32.7	313	291	6.6	102	10.8
12 X 6 1/2"	26	38.7	310	291	5.8	165	9.7
12 X 6 1/2"	30	44.6	313	291	6.6	166	11.2
12 X 6 1/2"	35	52.1	317	291	7.6	167	13.2
12 X 8	40	59.5	303	277	7.5	203	13.1
12 X 8	45	67.0	306	277	8.5	204	14.6
12 X 8	50	74.4	310	277	9.4	205	16.3
12 X 10	53	78.9	306	277	8.8	254	14.6
12 X 10	58	86.3	310	277	9.1	254	16.3
12 X 12	65	96.7	308	277	9.9	305	15.4
12 X 12	72	107	311	277	10.9	306	17.0
12 X 12	79	118	314	277	11.9	307	18.7
12 X 12	87	129	318	277	13.1	308	20.6
12 X 12	96	143	323	277	14.0	309	22.9
12 X 12	106	158	327	277	15.5	310	25.1
12 X 12	120	179	333	277	18.0	313	28.1
12 X 12	136	202	341	277	20.1	315	31.8
12 X 12	152	226	348	277	22.1	317	35.6
12 X 12	170	253	356	277	24.4	319	39.6
12 X 12	190	283	365	277	26.9	322	44.1
12 X 12	210	313	374	277	30.0	325	48.3
12 X 12	230	342	382	277	32.6	328	52.6
12 X 12	252	375	392	277	36.0	332	58.0
12 X 12	279	415	400	277	38.0	335	64.0
12 X 12	305	454					
12 X 12	336	500	405	277	42.0	339	74.0

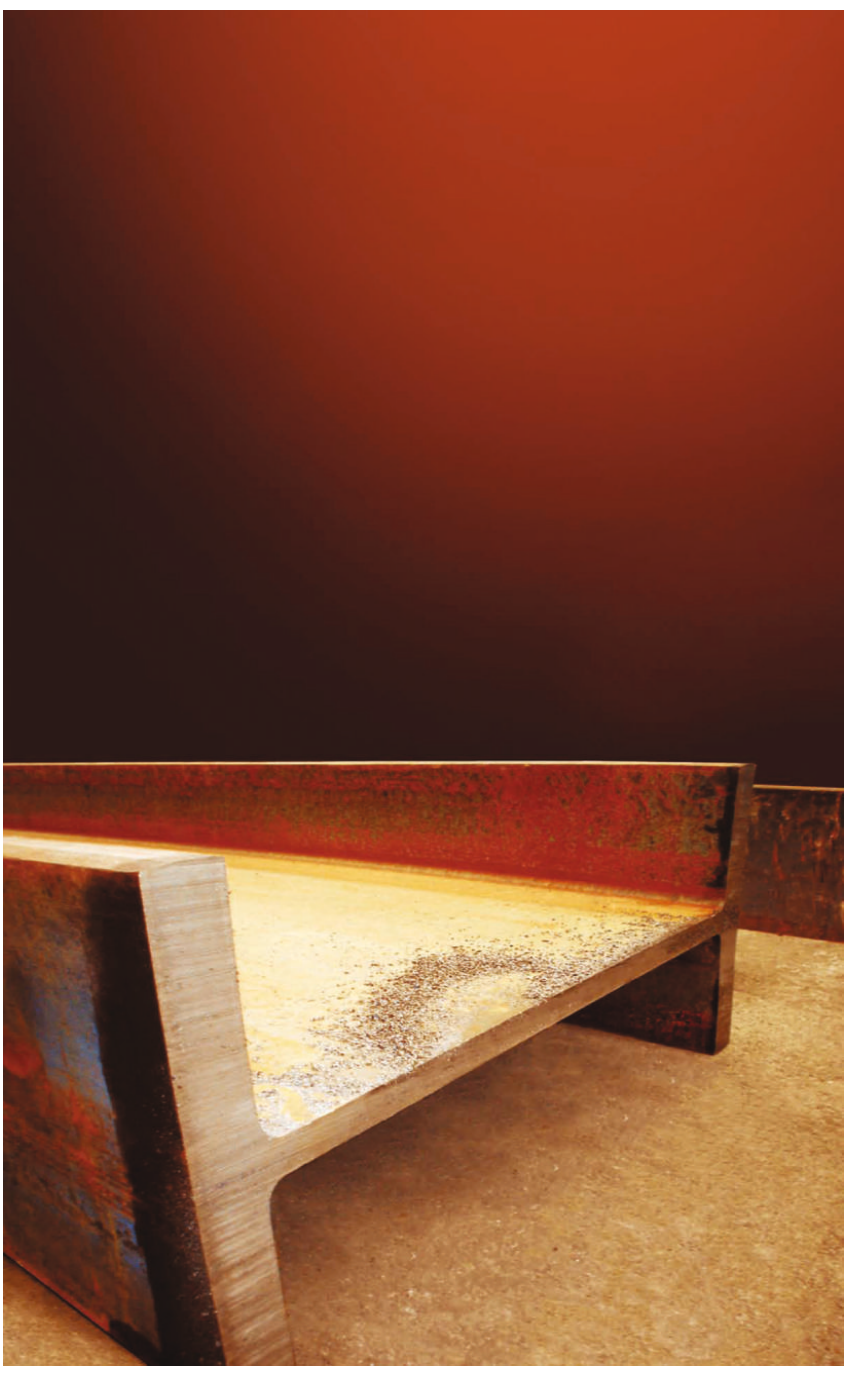


Dimensiones pulgadas	Peso aprox.		Dimensiones en mm.				Espeso Pati E
	lb/ ft	kg/ mt	Peralte Exterior A	Peralte Interior B	Espeor Peralte C	Archo Patin D	
	14 X 5	22	32.7	349	332	5.8	
14 X 5	26	38.7	353	332	6.5	128	10.7
14 X 6 3/4"	30	44.6	352	332	6.9	171	9.8
14 X 6 3/4"	34	50.6	355	332	7.2	171	11.6
14 X 6 3/4"	38	56.6	358	332	7.9	172	13.1
14 X 8	43	64	347	320	7.7	203	13.5
14 X 8	48	71.4	350	320	8.6	204	15.1
14 X 8	53	78.9	354	320	9.4	205	16.8
14 X 10	61	90.8	353	320	9.5	254	16.4
14 X 10	68	101	357	320	10.5	255	18.3
14 X 10	74	110	360	320	11.4	256	19.9
14 X 10	82	122	363	320	13.0	257	21.7
14 X 14 1/2"	90	134	356	320	11.2	369	18.0
14 X 14 1/2"	99	147	360	320	12.3	370	19.8
14 X 14 1/2"	109	162	364	320	13.3	371	21.8
14 X 14 1/2"	120	179	368	320	15.0	373	23.9
14 X 14 1/2"	132	196	372	320	16.4	374	26.2
14 X 16	145	216	375	320	17.3	394	27.7
14 X 16	159	237	380	320	18.9	395	30.2
14 X 16	176	262	387	320	21.1	398	33.3
14 X 16	193	287	393	320	22.6	399	36.6
14 X 16	211	314	399	320	24.9	401	39.6
14 X 16	233	347	407	320	27.2	404	43.7
14 X 16	257	382	416	320	29.8	406	48.0
14 X 16	283	421	425	320	32.8	409	52.6
14 X 16	311	463	435	320	35.8	412	57.4
14 X 16	342	509	446	321	39.1	416	62.7
14 X 16	370	551	455	320	42.0	418	67.6
14 X 16	398	592	465	320	45.0	421	72.3
14 X 16	426	634	474	320	47.6	424	77.1
14 X 16	455	677	483	320	51.2	428	81.5
14 X 16	500	744	498	320	55.6	432	88.9
14 X 16	550	818	514	320	60.5	437	97.0
14 X 16	605	900	531	319	65.9	442	106.0
14 X 16	665	990	550	320	71.9	448	115.0



Dimensiones pulgadas	Peso aprox.		Dimensiones en mm.				Espeso Pati E
	lb/ ft	kg/ mt	Peralte Exterior A	Peralte Interior B	Espesor Peralte C	Ancho Patin D	
14 X 16	730	1086	569	319	78.0	454	125.0
16 X 5 1/2"	26	39	399	381	6.4	140	8.8
16 X 5 1/2"	31	46	403	381	7.0	140	11.2
16 X 7	36	53.6	403	381	7.5	177	10.9
16 X 7	40	59.5	407	381	7.7	178	12.8
16 X 7	45	67	410	381	8.8	179	14.4
16 x 7	50	74.4	413	381	9.7	180	16.0
16 X 7	57	84.8	417	381	10.9	181	18.2
16 X 10 1/4"	67	100	415	381	10.0	260	16.9
16 X 10 1/4"	77	115	420	381	11.6	261	19.3
16 X 10 1/4"	89	132	425	381	13.3	263	22.2
16 X 10 1/4"	100	149	431	381	14.9	265	25.0
18 X 6	35	52.1	450	428	7.6	152	10.8
18 X 6	40	59.5	455	428	8.0	153	13.3
18 X 6	46	68.5	459	428	9.1	154	15.4
18 X 7 1/2"	41	61	455	430	8.4	190	12.0
18 X 7 1/2"	45	67	458	432	8.7	190	12.3
18 X 7 1/2"	50	74.4	457	428	9.0	190	14.5
18 X 7 1/2"	55	81.8	460	428	9.9	191	16.0
18 X 7 1/2"	60	89.3	463	428	10.5	192	17.7
18 X 7 1/2"	65	96.7	466	428	11.4	193	19.0
18 X 7 1/2"	71	106	469	428	12.6	194	20.6
18 X 11	76	113	463	428	10.8	280	17.3
18 X 11	86	128	467	428	12.2	282	19.6
18 X 11	97	144	472	428	13.6	283	22.1
18 X 11	106	158	476	428	15.0	284	23.9
18 X 11	119	177	482	428	16.6	286	26.9
18 X 11	130	193	489	428	17.0	283	30.5
18 X 11	143	213	495	428	18.5	285	33.5
18 X 11	158	235	501	428	20.6	287	36.6
18 X 11	175	260	509	428	22.6	289	40.4
18 X 11	192	286	519	428	22.8	293	45.0
18 X 11	211	314					
18 X 11	234	348					
18 X 11	258	384					





Dimensiones pulgadas	Peso aprox.		Dimensiones en mm.				
	lb/ ft	kg/ mt	Peralte Exterior A	Peralte Interior B	Espesor Peralte C	Ancho Patin D	Espeso Pati E
18 X 11	283	421					
18 X 11	311	463					
21 X 6 1/2"	44	65.5	525	502	8.9	165	11.4
21 X 6 1/2"	50	74.4	529	502	9.7	166	13.6
21 X 6 1/2"	57	84.8	535	502	10.3	166	16.5
21 X 8 1/4"	48	71.4	522	500	8.2	208	11.9
21 X 8 1/4"	55	81.8					
21 X 8 1/4"	62	92.3	533	502	10.2	209	15.6
21 X 8 1/4"	68	101	537	502	10.9	210	17.4
21 X 8 1/4"	73	109	539	501	11.6	211	18.8
21 X 8 1/4"	83	124	544	502	13.1	212	21.2
21 X 8 1/4"	93	138	549	502	14.7	214	23.6
21 X 12 1/4"	101	150	543	502	12.7	312	20.3
21 X 12 1/4"	111	165	546	502	14.0	313	22.2
21 X 12 1/2"	122	182	551	502	15.2	315	24.4
21 X 12 1/2"	132	196	554	501	16.5	316	26.3
21 X 12 1/2"	147	219	560	502	18.3	318	29.2
21 X 12 1/2"	166	247	571	502	19.0	315	34.5
21 X 12 1/2"	182	271	577	502	21.1	318	37.6
21 X 12 1/2"	201	299	585	502	23.1	319	41.4
21 X 12 1/2"	223	332					
21 X 12 1/2"	248	369					
21 X 12 1/2"	275	409					
24 X 7	55	81.8	599	573	10.0	178	12.8
24 X 7	62	92.3	603	573	10.9	179	15.0
24 X 9	56	83.3	599	573	9.0	228	13.0
24 X 9	61	90.8					
24 X 9	68	101	603	573	10.5	228	14.9
24 X 9	76	113	608	573	11.2	228	17.3
24 X 9	84	125	612	573	11.9	229	19.6
24 X 9	94	140	617	573	13.1	230	22.2
24 X 9	103	153	623	573	14.0	229	24.9
24 X 12 3/4"	104	155	611	573	12.7	324	19.0
24 X 12 3/4"	117	174	616	573	14.0	325	21.6
24 X 12 3/4"	131	195	622	573	15.4	327	24.4


FERRE BARNIEDO

BODEGA CHALCO

 (55) 58623120 Fax (55) 58600082
www.ferrebarniedo.com.mx

Dimensiones pulgadas	Peso aprox.		Dimensiones en mm.				
	lb/ ft	kg/ mt	Peralte Exterior	Peralte Interior	Espesor Peralte	Ancho Patin	Espeso Pati
			A	B	C	D	E
24 X 12 3/4"	146	217	628	573	16.5	328	27.7
24 X 12 3/4"	162	241	635	573	17.1	329	31.0
24 X 12 3/4"	176	262	641	573	19.0	327	34.0
24 X 12 3/4"	192	286	647	573	20.6	329	37.1
24 X 12 3/4"	207	308	660	573	22.0	333	39.0
24 X 12 3/4"	229	341	661	573	24.4	333	43.9
24 X 12 3/4"	250	372	670	573	26.6	335	47.5
24 X 12 3/4"	279	415	679	573	29.5	338	53.1
24 X 12 3/4"	306	455	689	573	32.0	340	57.9
24 X 12 3/4"	335	499	699	573	35.1	343	63.0
24 X 12 3/4"	370	551	711	573	38.6	347	69.1
27 X 10	84	125	678	645	11.7	253	16.3
27 X 10	94	140	684	646	12.4	254	18.9
27 X 10	102	152	688	646	13.1	254	21.1
27 X 10	114	170	693	646	14.5	256	23.6
27 X 10	129	192	702	646	15.5	254	27.9
27 X 14	146	217	700	650	15.0	358	25.3
27 X 14	161	240					
27 X 14	178	265	707	647	19.0	362	30.0
27 X 14	194	289	716	645	19.0	358	33.0
27 X 14	217	323	727	650	21.0	361	38.0
27 X 14	235	350	728	647	23.0	362	41.0
27 X 14	258	384	733	647	25.0	364	44.0
27 X 14	281	418	745	648	28.0	365	49.0
27 X 14	307	457	753	648	30.0	368	53.0
27 X 14	336	500	762	649	32.0	370	57.0
27 X 14	368	548	772	647	33.0	370	61.0
30 X 10 1/2"	90	134	746	716	11.9	265	14.9
30 X 10 1/2"	99	147	753	719	13.2	265	17.0
30 X 10 1/2"	108	161	758	719	13.8	266	19.3
30 X 10 1/2"	116	173	762	719	14.4	267	21.6
30 X 10 1/2"	124	185	766	719	14.9	267	23.6
30 X 10 1/2"	132	196	770	719	15.6	268	25.4
30 X 10 1/2"	148	220	779	719	16.5	266	30.0
30 X 15	173	257	772	722	16.6	390	25.4

Dimensiones pulgadas	Peso aprox.		Dimensiones en mm.				
	lb/ ft	kg/ mt	Peralte Exterior	Peralte Interior	Espesor Peralte	Ancho Patin	Espesor Patin
			A	B	C	D	E
30 X 15	191	284	784	722	18.0	384	29.1
30 X 15	211	314	790	722	20.0	385	32.0
30 X 15	235	350	796	722	24.0	385	36.0
30 X 15	261	388	803	723	23.0	389	41.0
30 X 15	292	435	803	720	25.0	385	46.0
30 X 15	326	485	825	722	29.0	390	53.0
30 X 15	357	531	831	723	31.0	388	54.0
30 X 15	391	582	840	718	34.0	388	61.0
33 X 11 1/2"	118	176	835	797	14.0	292	18.8
33 X 11 1/2"	130	193	840	797	14.7	292	21.7
33 X 11 1/2"	141	210	846	797	15.4	293	24.4
33 X 11 1/2"	152	226	851	797	16.1	294	26.8
33 X 11 1/2"	169	252	859	797	17.0	292	31.0
33 X 15 3/4"	201	299	861	801	18.0	403	29.0
33 X 15 3/4"	221	329	862	800	20.0	403	32.0
33 X 15 3/4"	241	359	871	802	21.0	410	34.0
33 X 15 3/4"	263	391	879	800	28.0	402	38.0
33 X 15 3/4"	291	433	885	801	26.0	404	41.0
33 X 15 3/4"	318	473	891	800	27.0	405	51.0
33 X 15 3/4"	354	527	902	801	29.0	403	51.0
33 X 15 3/4"	387	576	911	798	33.0	410	55.0
36 X 12	135	201	903	863	15.2	304	20.1
36 X 12	150	223	911	863	15.9	304	23.9
36 X 12	160	238	915	863	16.5	305	25.9
36 X 12	170	253	919	863	17.3	306	27.9
36 X 12	182	271	923	863	18.4	307	30.0
36 X 12	194	289	927	863	19.4	308	32.0
36 X 12	210	313	932	863	21.1	309	34.5
36 X 12	232	345	940	863	22.0	311	39.0
36 X 12	256	381	948	863	23.0	313	43.0
36 X 16 1/2"	231	344	927	825	19.3	418	32.0
36 X 16 1/2"	247	368	931	824	20.3	419	34.3
36 X 16 1/2"	262	390	936	824	21.3	420	36.6
36 X 16 1/2"	282	420	943	825	22.5	422	39.9
36 X 16 1/2"	302	449	948	825	24.0	423	42.7





Dimensiones pulgadas	Peso aprox.		Dimensiones en mm.				
	lb/ ft	kg/ mt	Peralte Exterior A	Peralte Interior B	Espesor Peralte C	Ancho Patin D	Espesor Patin E
36 X 16 1/2"	330	491	957	825	25.9	422	47.0
36 X 16 1/2"	361	537	965	825	28.4	425	51.1
36 X 16 1/2"	395	588	976	825	31.0	427	55.9
36 X 16 1/2"	441	656	987	825	34.5	431	62.0
36 X 16 1/2"	487	725	999	825	38.1	434	68.1
36 X 16 1/2"	529	787	1011	825	40.9	437	73.9
36 X 16 1/2"	652	970	1043	825	50.0	446	89.9
40 X 12	149	222	970	928	16.0	300	21.1
40 X 12	167	249	980	928	16.5	300	26.0
40 X 12	183	272	990	928	16.5	300	31.0
40 X 12	211	314	1000	928	19.1	300	35.9
40 X 12	235	350	1008	928	21.1	302	40.0
40 X 12	249	371					
40 X 12	264	393	1016	928	24.4	303	43.9
40 X 12	278	414	1020	928	26.0	304	46.0
40 X 12	294	438	1026	928	27.0	305	49.0
40 X 12	327	487					
40 X 12	331	493	1036	928	31.0	309	54.0
40 X 12	392	583	1056	928	36.0	314	64.0
40 X 16	199	296	982	928	16.5	400	27.1
40 X 16	215	320	990	928	16.5	400	31.0
40 X 16	249	371	1000	928	19.0	400	36.1
40 X 16	277	412	1008	928	21.1	402	40.0
40 X 16	297	442	1012	928	23.6	402	41.9
40 X 16	324	482	1020	928	25.4	404	46.0
40 X 16	362	539	1030	928	28.4	407	51.1
40 X 16	372	554	1032	928	29.5	408	52.0
40 X 16	397	591	1040	928	31.0	409	55.9
40 X 16	431	641	1048	928	34.0	412	60.0
40 X 16	503	749	1068	928	39.0	417	70.0
40 X 16	593	882	1092	928	45.5	424	82.0
44 X 16	230	342	1090	1028	18.0	400	31.0
44 X 16	262	390	1100	1028	20.0	400	36.0
44 X 16	290	432	1108	1028	22.0	402	40.0
44 X 16	335	499	1118	1028	26.0	405	45.0





Núm.	Pulg.	mm	Peso aprox. kg/m	Pzas. Aprox de 12m x ton.
2.5	5/16	7.9	0.384	214
3	3/8	9.5	0.560	148
4	1/2	12.7	0.994	83
5	5/8	15.9	1.552	53
6	3/4	19.1	2.235	37
8	1	25.4	3.973	20
10	1 1/4	31.8	6.225	13
12	1 1/2	38.1	8.938	9

LÁMINAS GALVANIZADAS Y PINTADAS ACANALADAS

0-100		GALVADECK 25	
0-30	EN	(LOSACERO)	EN
0-725	TODAS	HR-71	TODAS
R-72	SUS	HR-99	SUS
R-101	MEDIDAS	RN-100/35	MEDIDAS
R-90	Preguntar por las especificaciones		

TUBERÍA NEGRA CÉDULA 30

(TRAMOS DE 6.0 M)

Diámetro Nominal		Diámetro Exterior mm	Espesor Milímetros	Peso aprox Kg/Pza.	Piezas x atado
Pulgadas	Milímetros				
1/2"	12.7	21.3	1.90	5.56	127
3/4"	19.1	26.7	1.90	6.78	127
1"	25.4	33.4	1.90	9.00	91
1 1/4"	31.8	42.2	2.29	14.10	91
1 1/2"	38.1	48.3	2.29	16.20	61
2"	50.8	60.3	2.67	23.70	37
2 1/2"	63.5	73.0	2.67	27.78	37
3"	76.2	88.9	3.05	40.20	24
4"	101.6	114.3	3.05	52.20	24

TUBERÍA GALVANIZADA Y NEGRA CÉDULA 40

(TRAMOS DE 6.4 M)

Diámetro Nominal		Diámetro Exterior mm	Espesor Milímetros	Peso aprox Kg./Pza.
Pulgadas	Milímetros			
1/2"	12.7	21.3	2.77	8.13
3/4"	19.1	26.7	2.87	10.82
1"	25.4	33.4	3.38	16.00
1 1/4"	31.8	42.2	3.56	21.70
1 1/2"	38.1	48.3	3.68	25.92
2"	50.8	60.3	3.91	34.82
2 1/2"	63.5	73.0	5.16	55.23
3"	76.2	88.9	5.49	72.26
4"	101.6	114.3	6.08	102.85



FERRE BARNIEDO®

BODEGA PUEBLA

(222) 223 1000 Fax (222) 210 6584
www.ferrebarniedo.com.mx



Somos distribuidores de tubería para redes contra incendio (sprinkler pipe), producida por Bull Moose Tube Company, empresa líder dentro del mercado de tubería. La tubería contra incendio que distribuimos cumple con los estándares de calidad de la industria.

VENTAJAS

- Aprobada por las organizaciones Underwriters Laboratories (UL) y Factory Mutual (FM), donde certifican la excelente calidad de nuestra tubería.
- Certificación doble bajo las especificaciones de la norma ASTM A-135 y A-795.
- Tenemos un stock de las medidas más importantes para responder con rapidez a sus requerimientos.
- Todas nuestras tuberías están protegidas con un recubrimiento anti-bacterial, llamado Eddy Guard II, que permite detener e inhibir la formación de la corrosión influenciada microbiológicamente (MIC).
- Manejamos las siguientes presentaciones: Cédula 40, Cédula 10, Eddy Thread y Eddy Flow.

CÉDULA 40 & CÉDULA 10

Nuestra tubería Cédula 40 y Cédula 10 está certificada por las organizaciones UL y FM, aunque estos productos no requieren esta aprobación directamente.

Los tenemos disponibles en los siguientes tamaños:

TUBERÍA CÉDULA 10

TAMAÑO NOMINAL	D.E.	D.I.	PESO APROX. / PIE	PZAS. X ATADO
1"	1.315"	1.097"	1.41 lbs / pie	91
1 ¼"	1.660"	1.442"	1.81 lbs / pie	61
1 ½"	1.900"	1.682"	2.09 lbs / pie	61
2"	2.375"	2.157"	2.64 lbs / pie	37
2 ½"	2.875"	2.635"	3.53 lbs / pie	30
3"	3.500"	3.260"	4.34 lbs / pie	19
4"	4.500"	4.260"	5.62 lbs / pie	19



TUBERÍA CÉDULA 40

TAMAÑO NOMINAL	D.E.	D.I.	PESO APROX. / PIE	PZAS. X ATADO
1"	1.315"	1.049"	1.68 lbs / pie	70
1 ¼"	1.660"	1.380"	2.27 lbs / pie	51
1 ½"	1.900"	1.610"	2.72 lbs / pie	44
2"	2.375"	2.067"	3.66 lbs / pie	30
2 ½"	2.875"	2.468"	5.80 lbs / pie	30
3"	3.500"	3.068"	7.58 lbs / pie	19
4"	4.500"	4.260"	10.80 lbs / pie	19

EDDY THREAD

Es la tubería diseñada cuidadosamente para que sea el sustituto de bajo peso para la tubería cédula 40, teniendo las siguientes características:

- Índice de Resistencia a la Corrosión (CRR) de 1
- Diseñada para presión de 300 psi.
- Menor peso que la cédula 40
- Aprobada por las organizaciones UL y FM
- Fabricada bajo las especificaciones de la norma ASTM A-135 y A-795
- Puede ser utilizada con los coples, válvulas y uniones roscables estándar que se utilizan con la Cédula 40.
- Se puede utilizar con sistemas de tubería seca, de tubería mojada, de acción previa o de diluvio.
- Se obtienen menores costos en cuanto a fletes (por menor peso)
- Protegida con el recubrimiento EDDY GUARD II.

Disponible en los siguientes tamaños:

TAMAÑO NOMINAL	PESO APROX. LB/PIE	DIAMETRO INTERIOR	PZAS. X ATADO
1"	1.461	1.083"	70
1 ¼"	2.070	1.418"	51
1 ½"	2.547	1.654"	44
2"	3.308	2.123"	30

EDDY FLOW

Diseñada para ser el sustituto de bajo peso para la tubería cédula 10, tiene las siguientes características:

- Ofrece mejores características hidráulicas y flexibilidad en cuanto al diseño.
- Aprobada por las organizaciones UL y FM
- Fabricada bajo las especificaciones de la norma ASTM A-135 y A-795
- Puede ser utilizada con los coples, válvulas y uniones estándar que se utilizan con la Cédula 10.
- Menor peso que la cédula 10, lo que se refleja en menores costos de flete y manejo más fácil de la tubería.
- Diseñada para presión de 300 psi.
- Se puede utilizar con sistemas de tubería seca y de tubería mojada
- Protegida con el recubrimiento EDDY GUARD II.

Disponible en los siguientes tamaños:

TAMAÑO NOMINAL	D.E.	D.I.	PZAS. X ATADO
1 ¼"	1.660	1.530	61
1 ½	1.900	1.728	61
2	2.375	2.203	37
2 ½	2.875	2.705	30
3	3.500	3.334	19
4	4.500	4.310	19



Diámetro		Diám. Ext.		Espesor de pared			Cédula	Peso aprox.	
Nominal	Pulg.	mm	Frac. Pulg.	Milésimas Pulg.	mm	Lb/pie		kg/m	
6"	6 5/8"	168.3	3/16"	0.188"	4.78	40	12.92	19.35	
			7/32"	0.219"	5.60	40	14.98	22.47	
			1/4"	0.250"	6.35	40	17.02	25.55	
			9/32"	0.280"	7.10	40	18.97	28.22	
			3/8"	0.375"	9.50	40	24.99	37.20	
8"	8 5/8"	219.1	3/16"	0.188"	4.78	10	16.94	25.37	
			7/32"	0.219"	5.60	20	19.66	29.48	
			1/4"	0.250"	6.35	20	22.36	33.57	
			5/16"	0.312"	7.90	30	27.70	41.14	
				0.322"	8.20	40	28.55	42.65	
10"	10 3/4"	273.1	3/8"	0.375"	9.50	40	33.04	49.10	
			1/2"	0.500"	12.70	80	43.99	65.47	
			3/16"	0.188"	4.78	10	21.21	31.76	
			7/32"	0.219"	5.60	10	24.63	36.94	
				0.225"	5.72	10	24.66	36.69	
12"	12 3/4"	323.9	1/4"	0.250"	6.35	20	28.04	42.09	
				0.307"	7.80	30	34.24	51.03	
				0.365"	9.27	40	40.48	60.50	
			3/8"	0.375"	9.50	40	41.10	61.16	
			1/2"	0.500"	12.70	60	54.80	81.55	
14"	14"	355.6	3/16"	0.188"	4.78	10	25.22	37.77	
			7/32"	0.219"	5.60	10	29.31	43.96	
				0.225"	5.72	10	30.30	45.09	
			1/4"	0.250"	6.35	20	33.38	50.11	
			3/8"	0.375"	9.50	CED. STD.	49.56	73.65	
16"	16"	406.4	13/32"	0.406"	10.30	40	53.52	79.65	
				0.210"	5.30	10	30.93	45.78	
				0.225"	5.72	10	32.68	48.63	
			1/4"	0.250"	6.35	10	36.71	55.11	
			5/16"	0.312"	7.90	20	45.61	67.74	
18"	18"	457.2	3/8"	0.375"	9.50	30	54.57	81.08	
				0.438"	11.10	40	63.44	94.30	
				0.465"	11.81	40	67.87	101.00	
			1/2"	0.500"	12.70	EXT. FTE.	72.09	107.39	
			7/32"	0.219"	5.60	10	36.91	55.35	
20"	20"	463.5		0.225"	5.72	10	37.28	55.48	
			1/4"	0.250"	6.35	10	42.05	63.13	
				0.281"	7.14	20	47.17	69.91	
			5/16"	0.312"	7.90	20	52.27	77.63	
			3/8"	0.375"	9.50	30	62.58	92.98	
24"	24"	508.0	1/2"	0.500"	12.70	40	82.77	123.30	
			1/4"	0.250"	6.35	10	47.39	71.12	
			5/16"	0.312"	7.90	20	58.94	87.49	
			3/8"	0.375"	9.50	CED. STD.	70.59	104.84	
			1/2"	0.500"	12.70	EXT. FTE.	93.45	139.15	

Diámetro Nominal	Diám. Ext.		Espesor de pared Fracc. Milésimas			Cédula	Peso aprox.	
	Pulg.	mm	Pulg.	Pulg.	mm		Lb/pie	kg/m
20"	20"	508.0	1/4"	0.250"	6.35	10	52.73	79.16
			5/16"	0.312"	7.90	20	65.60	97.43
			3/8"	0.375"	9.50	20	78.60	116.78
			1/2"	0.500"	12.70	30	104.13	155.12
24"	24"	609.6	1/4"	0.250"	6.35	10	63.41	95.26
			3/8"	0.375"	9.50	20	94.62	140.68
			1/2"	0.500"	12.70	EXT. FTE.	125.49	187.06
30"	30"	762.0	1/4"	0.250"	6.35	5	79.43	119.25
			3/8"	0.375"	9.50	CED. STD.	118.65	176.29
			1/2"	0.500"	12.70	EXT. FTE.	157.53	234.67
32"	32"	812.8	1/4"	0.250"	6.35	5	84.77	127.30
			3/8"	0.375"	9.50	CED. STD.	126.66	188.24
			1/2"	0.500"	12.70	EXT. FTE.	168.21	250.64
36"	36"	914.4	5/16"	0.312"	7.90	10	118.92	176.52
			3/8"	0.375"	9.50	CED. STD.	142.68	211.90
			1/2"	0.500"	12.70	EXT. FTE.	189.57	282.27

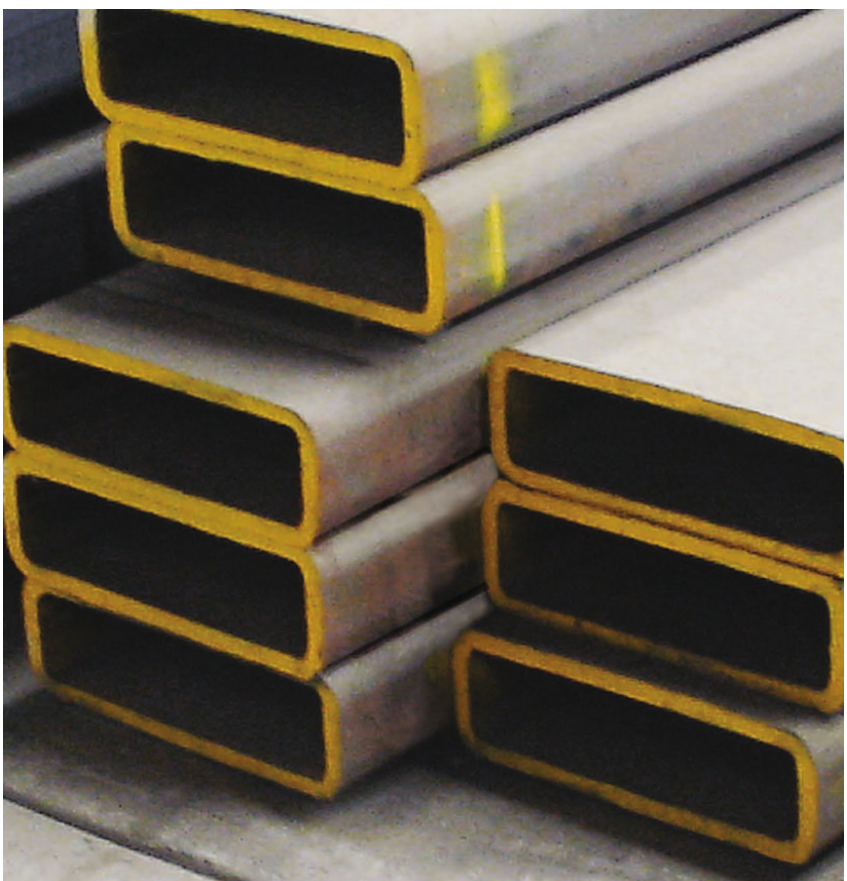
HSS (HOLLOW STRUCTURAL SECTION)

CUADRADO

Peso aprox. por pieza de 12.20 mts.

Pulgadas	1/8"	3/16"	1/4"	5/16"	3/8"	1/2"	5/8"	3/4"	7/8"
4 x 4	117.24	171.04	221.67	269.25	313.54	392.72			
4 1/2 x 4 1/2	132.49	194.22	252.54	307.93	359.90	454.45			
5 x 5	147.99	217.28	283.65	346.36	406.14	516.18			
5 1/2 x 5 1/2		240.58	314.39	385.03	452.62				
6 x 6		263.76	345.26	423.71	498.86	639.77	769.82		
7 x 7		310.12	406.99	500.93	591.46	763.48			
7 1/2 x 7 1/2		333.18	437.86	539.61	637.82	825.21			
8 x 8		356.36	468.72	578.04	684.30	886.94	1078.48		
9 x 9		402.72	530.70	655.38	776.90	1010.53			
10 x 10		448.96	592.43	732.61	869.62	1133.99	1388.36	1666.03	
12 x 12		541.80	715.90	887.06	1054.81	1381.04	1697.02	2036.42	
14 x 14				1041.39	1240.25	1628.21	2035.26	2366.80	2708.40
16 x 16				1195.60	1425.57	1875.51	2306.00	2732.80	3147.60
18 x 18						2123.00	2623.00	3099.00	3574.60
20 x 20						2367.00	2928.00	3477.00	4013.80
22 x 22								3843.00	4440.80





**HSS
12x4
1/2**

HSS (HOLLOW STRUCTURAL SECTION) 31

RECTANGULAR

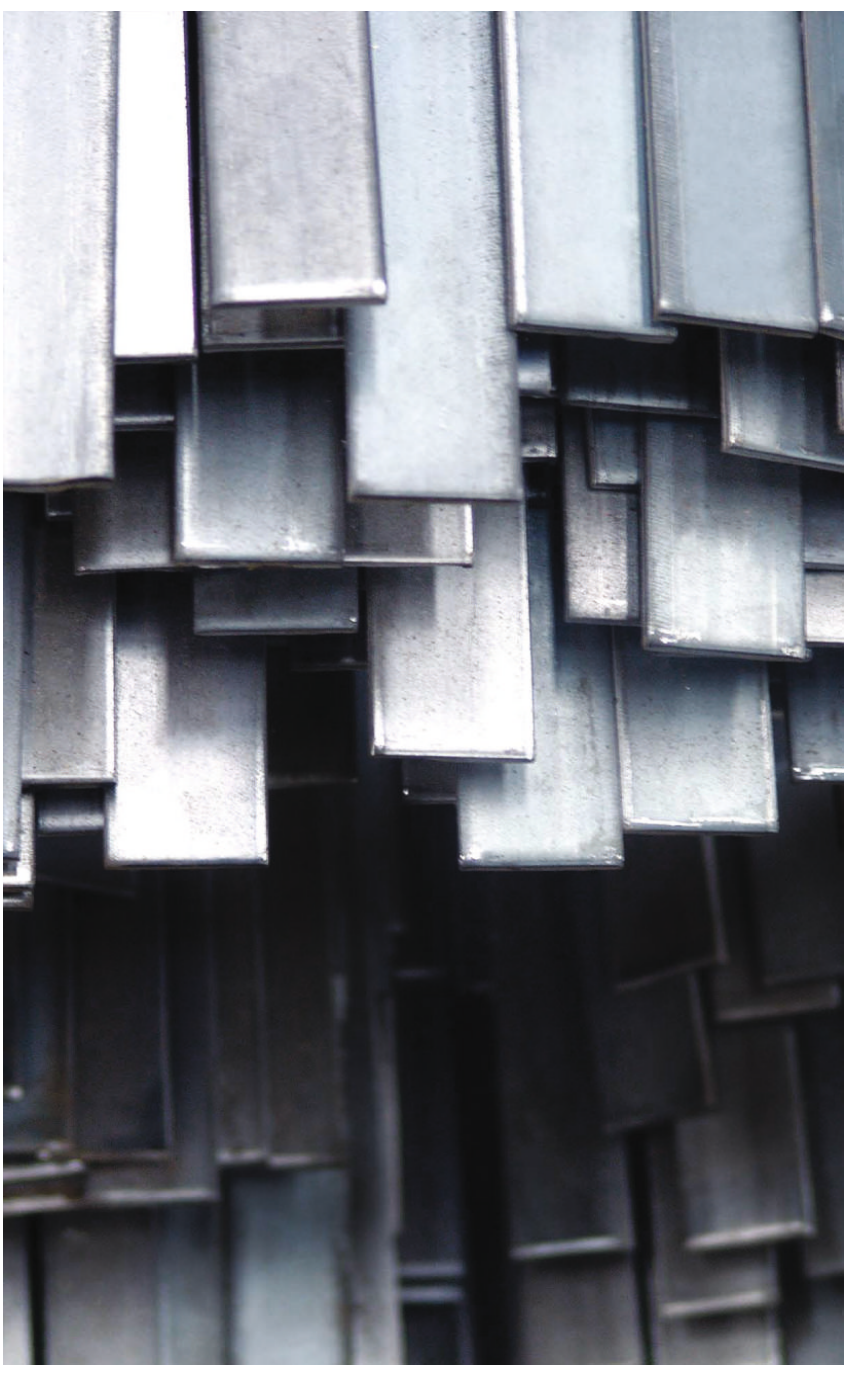
Peso aprox. por pieza de 12.20 mts.

Pulgadas	1/8"	3/16"	1/4"	5/16"	3/8"	1/2"	5/8"	3/4"
5" x 3"	117.24	171.04	221.67	269.25	313.54	392.72		
6" x 2"	117.24	171.04	221.67	269.25	313.54	392.72		
5" x 4"	132.49	194.22	252.54	307.93	359.90	454.45		
6" x 3"	132.49	194.22	252.54	307.93	359.90	454.45		
7" x 2"	132.49	194.22	252.54	307.93	359.90	454.45		
6" x 4"	147.99	217.28	283.65	346.36	406.14	516.18		
7" x 3"	147.99	217.28	283.65	346.36	406.14	516.18		
8" x 2"	147.99	217.28	283.65	346.36	406.14	516.18		
6" x 5"		240.58	314.39	385.03	452.62	578.28		
7" x 4"		240.58	314.39	385.03	452.62	578.28		
8" x 3"		240.58	314.39	385.03	452.62	578.28		
7" x 5"		263.76	345.26	423.71	498.86	639.77		
8" x 4"		263.76	345.26	423.71	498.86	639.77		
9" x 3"		263.76	345.26	423.71	498.86	639.77		
10" x 2"		263.76	345.26	423.71	498.86	639.77		
8" x 6"		310.12	406.99	500.93	591.46	763.48		
9" x 5"		310.12	406.99	500.93	591.46	763.48		
10" x 4"		310.12	406.99	500.93	591.46	763.48		
12" x 2"		310.12	406.99	500.93	591.46	763.48		
8" x 7"		333.18	437.86	539.61	637.82	825.21		
9" x 6"		333.18	437.86	539.61	637.82	825.21		
10" x 5"		333.18	437.86	539.61	637.82	825.21		
12" x 3"		333.18	437.86	539.61	637.82	825.21		
9" x 7"		356.36	468.72	578.04	684.30	886.94		
10" x 6"		356.36	468.72	578.04	684.30	886.94	1078.48	
12" x 4"		356.36	468.72	578.04	684.30	886.94		
10" x 8"		402.72	530.70	655.38	776.90	1010.53	1233.42	
12" x 6"		402.72	530.70	655.38	776.90	1010.53	1233.42	
14" x 4"		402.72	530.70	655.38	776.90	1010.53		
12" x 8"		448.96	592.43	732.61	869.62	1133.99	1388.36	
14" x 6"		448.96	592.43	732.61	869.62	1133.99	1388.36	
16" x 4"		448.96	592.43	732.61	869.62	1133.99	1388.36	
12" x 10"			658.80	806.42	960.14	1257.82	1572.28	
18" x 4"			658.80	806.42	960.14	1257.82		
14" x 10"	541.80	715.90	887.06	1054.81	1381.04	1697.02		
16" x 8"	541.80	715.90	887.06	1054.81	1381.04	1697.02		
18" x 6"	541.80	715.90	887.06	1054.81	1381.04	1697.02		
20" x 4"	541.80	715.90	887.06	1054.81	1381.04	1697.02		
16" x 12"				1041.39	1240.25	1628.21	2035.26	2366.80
20" x 8"				1041.39	1240.25	1628.21		
20" x 12"				1195.60	1425.57	1875.14	2306.00	
24" x 12"						2123.00	2623.00	3099.00



FERRE BARNIEDO®
BODEGA SAN LUIS POTOSÍ

(444) 4999800 Fax (444) 7997055
www.ferrebarniedo.com.mx



Pulgadas		mm.	Peso aprox. kg/m	Pulgadas		mm.	Peso aprox. kg/m	
	1/2	12.7	0.32		2	50.8	3.80	
	5/8	15.9	0.39		2 1/2	63.5	4.75	
	3/4	19.1	0.48		3	76.2	5.69	
	1	25.4	0.63	3/8 x	4	9.5 x	101.6	7.59
1/8 x	1 1/4	3.2 x	31.7		5		127.0	9.49
	1 1/2		38.1		6		152.4	11.39
	2		50.8		8		203.2	15.40
	2 1/2		63.5		1		25.4	2.53
	3		76.2		1 1/4		31.7	3.16
	1/2	12.7	0.47		1 1/2		38.1	3.80
	5/8	15.9	0.59		2		50.8	5.06
	3/4	19.1	0.71		2 1/2		63.5	6.33
	1	25.4	0.95	1/2 x	3	12.7 x	76.2	7.59
3/16 x	1 1/4	4.8 x	31.7		4		101.6	10.13
	1 1/2		38.1		5		127.0	12.65
	2		50.8		6		152.4	15.19
	2 1/2		63.5		8		203.2	20.58
	3		76.2		1 1/2		38.1	4.74
	1/2	12.7	0.63		2		50.8	6.33
	3/4	19.1	0.95		2 1/2		63.5	7.91
	1	25.4	1.27	5/8 x	3	15.9 x	76.2	9.49
	1 1/4		31.7		4		101.6	12.65
	1 1/2		38.1		5		127.0	15.82
1/4 x	2	6.3 x	50.8		6		152.4	18.99
	2 1/2		63.5		8		203.2	25.33
	3		76.2		1 1/2		38.1	5.70
	4		101.6		2		50.8	7.59
	5		127.0		2 1/2		63.5	9.49
	6		152.4		3		76.2	11.39
	1 1/2	38.1	2.37	3/4 x	4	19.1 x	101.6	15.19
	2	50.8	3.16		5		127.0	19.00
	2 1/2	63.5	3.95		6		152.4	22.79
5/16 x	3	7.9 x	76.2		8		203.2	30.43
	4		101.6		10		254.0	37.98
	5		127.0		2		50.8	10.12
	6		152.4		2 1/2		63.5	12.66
	1	25.4	1.89		3		76.2	15.19
3/8 x	1 1/4	9.5 x	31.7		4	25.4 x	101.6	20.25
	1 1/2		38.1		5		127.0	25.32
					6		152.4	30.38
					8		203.2	40.51
					10		254.0	50.64

SOLERAS DE MOLINO Y
SOLERAS DE SLITTER



FERRE BARNIEDO®

BODEGA PUEBLA

(222) 223 1000 Fax (222) 210 6584
www.ferrebarniedo.com.mx

LIGERA

SECCIÓN Z	ESPESOR "T" In mm	ALTURA "H" In mm	ANCHO NOMINAL "W" In mm	ÁREA DE LA SECCIÓN In ² Cm ²	PESO APROX.		MOMENTO DE INERCIÁ In ⁴ /Ft ⁴ (PARED)	RADIO DE GIRO In mm	MÓDULO DE SECCIÓN In ³ /Ft ³ (PARED)										
					Lbs/Ft Lineal	Kg/Mt													
Z 55	0.217	5.50	8.64	219	24.00	610	7.57	48.8	25.8	38.4	12.9	63	49.7	6790	3.61	91.7	11.4	613	
Z 60	0.236	6.00	8.66	220	24.00	610	8.26	53.3	28.2	42.0	14.1	68.8	54.2	7400	3.62	91.9	12.4	667	
Z 65	0.256	6.50	8.68	220	24.00	610	8.95	57.7	30.6	45.5	15.3	74.7	58.7	8010	3.62	91.9	13.4	720	
Z 70	0.276	7.00	8.70	221	24.00	610	9.64	62.2	33.0	49.1	16.5	80.6	63.2	8630	3.62	91.9	14.4	774	
Z 75	0.295	7.50	8.72	221	24.00	610	10.3	66.5	35.2	52.4	17.6	85.9	67.7	9250	3.63	92.2	15.6	839	
SECCIÓN EZ																			
EZ 80	0.315	8.00	10.75	273	25.00	635	12.1	77.9	41.1	61.2	19.8	96.4	110	15000	4.35	110	20.5	1100	
EZ 88	0.344	8.75	10.78	274	25.00	635	13.2	85.1	44.9	66.8	21.6	105	121	16500	4.36	111	22.4	1200	
EZ 95	0.375	9.50	10.81	275	25.00	635	14.4	92.7	48.9	72.8	23.5	115	131	17900	4.36	111	24.4	1310	

CALIDADES: ASTM A 572 Gr. 42 o 50 ■ ASTM A 328 ■ CSA G 40.21 Gr. 300 W o 350w



JZ-120 40'

JZ-120 40'

Q235B
120x120x10
GB/T 11263-2017

MEDIANA

SECCIÓN	ESPESOR "T" In mm	ALTURA "H" In mm	ANCHO NOMINAL "W" In mm	ÁREA DE LA SECCIÓN In ² Cm ²	PESO APROX. Lbs/Ft Lineal Kg/Mt Lineal	PESO APROX. Kg/Mt ² Kg/Mt ²	MOMENTO DE INERCIA In ⁴ /Ft ⁴ (PARED) Cm ⁴ (PARED)	RADIO DE GIRO In mm	MÓDULO DE SECCIÓN In ³ /Ft ³ (PARED) Cm ³ /Mt ³ (PARED)
XZ85	0.335 8.50	14.06 357	25.00 635	13.6 87.9	46.4 69.0	22.3 109.0	212 29,000	5.70 145	30.2 1630
XZ90	0.354 9.00	14.09 358	25.00 635	14.4 93.0	48.9 72.7	23.5 115.0	225 30,800	5.70 145	31.8 1710
XZ95	0.375 9.50	14.12 359	25.00 635	15.2 98.2	51.7 76.9	24.8 121.0	237 32,400	5.70 145	33.5 1800
XZ100	0.394 10.00	14.15 360	25.00 635	15.9 103.0	54.2 80.7	26.0 127.0	250 34,200	5.71 147	35.3 1900

PESADA

SECCIÓN	ESPESOR "T" In mm	ALTURA "H" In mm	ANCHO NOMINAL "W" In mm	ÁREA DE LA SECCIÓN In ² Cm ²	PESO APROX. Lbs/Ft Lineal Kg/Mt Lineal	PESO APROX. Kg/Mt ² Kg/Mt ²	MOMENTO DE INERCIA In ⁴ /Ft ⁴ (PARED) Cm ⁴ (PARED)	RADIO DE GIRO In mm	MÓDULO DE SECCIÓN In ³ /Ft ³ (PARED) Cm ³ /Mt ³ (PARED)
JZ112	0.441 11.20	16.44 418	26.50 673	20.1 129.7	68.2 101.0	30.9 151.0	374.0 51,100.0	6.41 163	45.3 2430
JZ120	0.472 12.00	16.47 418	26.50 673	21.5 138.7	73.0 109.0	33.0 161.0	401.0 54,700.0	6.41 163	48.5 2610
JZ127	0.500 12.70	16.50 419	26.50 673	22.7 146.5	77.3 115.0	35.0 171.0	424.0 57,900.0	6.42 165	51.4 2760

CALIDADES: ASTM A 572 Gr. 42 o 50 ■ ASTM A 328 ■ CSA G 40.21 Gr 300 W o 350w



TOLERANCIA EN ESPESOR ASTM A-6, A-20, A-635, A-568 38 ACERO AL CARBÓN R.C., DECAPADO, R.F.

Tolerancia y espesor por calibre					Tolerancia y peso por calibre				
Cal.	Espesor		Tolerancia		Cal.	Espesor		Tolerancia	
	mm	pulg.	R.C.D. R.C.S.D.	36" 48" R.F.		mm	pulg.	Placa R.F.	R.C.D. R.C.S.D.
3	6.07	0.2391	0.2471					0.0342	
			0.2311		1/32	0.79	0.0312	0.0282	
			0.2322	0.2332				0.0329	
4	5.69	0.2242	0.2162	0.2152	22	0.76	0.0299	0.0269	
			0.2172	0.2182				0.0299	
5	5.31	0.2092	0.2012	0.2002	23	0.68	0.0269	0.0239	
			0.2023	0.2033				0.0269	
6	4.95	0.1943	0.1863	0.1853	24	0.61	0.0239	0.0209	
			0.1955	0.1965				0.0239	
3/16	4.76	0.1875	0.1795	0.1785	25	0.53	0.0209	0.0179	
			0.1863	0.1873				0.0199	
7	4.55	0.1793	0.1723	0.1713	26	0.45	0.0179	0.0159	
			0.1714	0.1724				0.0184	
8	4.18	0.1644	0.1574	0.1564	27	0.42	0.0164	0.0144	
			0.1565	0.1575				0.0169	
9	3.80	0.1495	0.1425	0.1415	28	0.38	0.0149	0.0129	
			0.1415	0.1425	29	0.34	0.0135		
10	3.42	0.1345	0.1275	0.1265	30	0.3	0.0120		
			0.1320	0.1330				0.2800	0.2620
1/8	3.17	0.1250	0.1180	0.1170	1/4	6.35	0.2500	0.2400	0.2380
			0.1266	0.1276				0.3420	0.3245
11	3.04	0.1196	0.1126	0.1116	5/16	7.93	0.3125	0.3020	0.3005
			0.1116	0.1126				0.4050	0.3880
12	2.66	0.1046	0.0976	0.0966	3/8	9.52	0.3750	0.3650	0.3620
			0.0967	0.0947				0.4670	0.4515
13	2.28	0.0897	0.0827	0.0847	7/16	11.11	0.4375	0.4270	0.4235
			0.0817	0.0797				0.5300	0.5140
14	1.9	0.0747	0.0677	0.0697	1/2	12.7	0.5000	0.4900	0.4860
			0.0733	0.0723				0.5920	0.5775
15	1.71	0.0673	0.0613	0.0623	9/16	14.28	0.5625	0.5220	0.5475
			0.0745	0.0675				0.6550	0.6400
1/16	1.58	0.0625	0.0505	0.0575	5/8	15.87	0.6250	0.6150	0.6100
			0.0658	0.0648				0.7170	0.7035
16	1.52	0.0598	0.0538	0.0548	11/16	17.46	0.6875	0.6770	0.6715
			0.0588	0.0578				0.7800	0.7660
17	1.37	0.0538	0.0488	0.0498	3/4	19.05	0.7500	0.7400	0.7340
			0.0528	0.0518				0.8420	0.8285
18	1.21	0.0478	0.0428	0.0438	13/16	20.63	0.8125	0.8020	0.7965
			0.0458					0.9050	0.8910
19	1.06	0.0418		0.0378	7/8	22.22	0.8750	0.8650	0.8590
				0.0389				0.9670	0.9535
20	0.91	0.0359		0.0329	15/16	23.81	.9375	0.9270	0.9215
				0.0359				1.0600	1.0160
21	0.84	0.0329		0.0299	1	25.40	1.000	0.9900	0.9840

Consulte con nosotros antes de comprar

Kilogramos por metro: multiplicar por 0.671957 = Libras por pie

Libras por pie: multiplicar por 1.48818 = kilogramos por metro

1 Kilogramo = 2.2046 libras

1 Libra = 0.453592 kilogramos

1 Pulgada = 25.4 Milímetros

1 Pie = 12 pulgadas = 304.8 milímetros

1 Yarda = 3 pies = 914.4 milímetros

1 Metro = 3.2808 pies = 1.0936 yardas

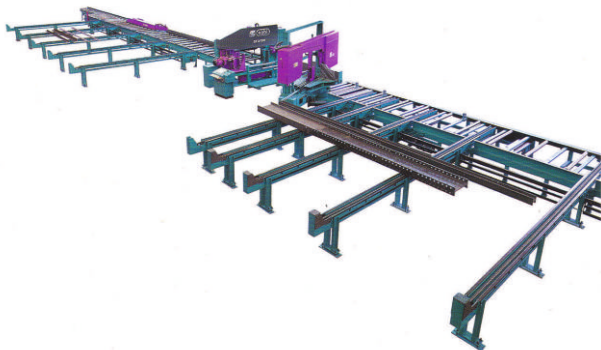
Placa 5 x 20: $72.77 \times \text{espesor (mm)} = \text{kg/placa}$

Placa 6 x 20: $87.66 \times \text{espesor (mm)} = \text{kg/placa}$

Placa 8 x 20: $116.82 \times \text{espesor (mm)} = \text{kg/placa}$

Todos los pesos en este catálogo son teóricos, basados en las especificaciones del fabricante, estos pueden tener una variación.

CENTRO DE CORTE Y PERFORADO



¿QUE OFRECEMOS? NUESTRA PRIORIDAD EL CLIENTE

Para Ferre Barniedo, líder en comercialización y distribución de aceros, es un orgullo poder dar a nuestros clientes un valor agregado, ofreciéndoles un CENTRO DE CORTE Y PERFORADO DE PERFILES ESTRUCTURALES con la mas alta tecnología, que nos permite satisfacer las necesidades y especificaciones mas exigentes.

Logramos de esta forma dar una SOLUCION INTEGRAL A PROYECTOS ESTRUCTURALES y así posicionarnos como una empresa de vanguardia.

La programación adecuada de CORTES Y PERFORADOS, nos permite dar respuestas a tiempo a todas las necesidades de los clientes, ofreciendo perfiles estructurales listos para montar, con la mas alta calidad y acabados de primer nivel.

CARACTERISTICAS TÉCNICAS DE CORTE

- Máximo ángulo de rotación +45° (cuadrante IV)
- Mínimo ángulo de rotación -60° (cuadrante III)
- Corte recto 90° 1200 x 450 mm (ancho por alto)
- Corte en ángulo 45° 870 x 450 mm (ancho por alto)
- Corte en ángulo -45° 820 x 450 mm (ancho por alto)
- Corte en ángulo -60° 600 x 450 mm (ancho por alto)
- Maximo largo de perfiles, 19812 mm (65 ft)

CARACTERISTICAS TÉCNICAS DE PERFORADO

Altura máxima de trabajo	450 mm
Altura mínima de trabajo	5 mm
Anchura máxima de trabajo	1200 mm
Anchura mínima de trabajo	50 mm
Diámetro máximo de barreno	49 mm
Diámetro mínimo de barreno	8 mm
Orientacion	0°, 90°, 180° y 270°

En calidad... La mas alta

En Servicio... el mejor

En surtido... el mas amplio

En acero... TODO



MATRIZ ECATEPEC



BODEGA CHALCO



BODEGA PUEBLA



BODEGA QUERETARO



BODEGA SAN LUIS POTOSÍ

FERRE BARNIEDO®

En acero...todo

MATRIZ ECATEPEC

Av. Revolucion 81 Col. San Cristóbal Ecatepec, Edo.
de Méx., C.P. 55024 (55) 5836 1000 Fax (55) 5787 3340
Ventas (55) 5836 1052 Fax (55) 5770 0891

BODEGA CHALCO

(55) 5862 3120 Fax (55) 5860 0082

BODEGA QUERÉTARO

(442) 103 1200 Fax (442) 218 3552

BODEGA SAN LUIS POTOSÍ

(444) 499 9800 Fax (444) 799 7055

BODEGA PUEBLA

(222) 223 1000 Fax (222) 210 6584

www.ferrebarniedo.com.mx